

# ESYR 6,7W 230V

Proiettori / Floodlights

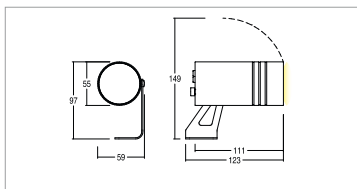


| KELVIN | CRI | LUMEN EFFETTIVI / REAL OUTPUT | CLASSE ENERGETICA / ENERGY CLASS |
|--------|-----|-------------------------------|----------------------------------|
| 2700   | 90  | ~ 530                         | F                                |
| 3000   | 90  | ~ 670                         | F                                |
| 4000   | 80  | ~ 700                         | E                                |

2006/95/CE -- 2002/95/CE -- 1907/2006/CE -- 2010/30/UE -- EN 60598-1 -- EN 60598-2-1 -- EN 62471 -- EN 62031



## EsyR 6,7W 230V



Codice/Cod: **3229**

| FORMA SHAPE   | FINITURA FINISH         | COLORE COLOUR | OTTICHE OPTICALS |
|---------------|-------------------------|---------------|------------------|
| Tondo / Round | Antracite ■ RAL 7016    | 4000 K        | 20°              |
|               | White □ RAL 9010        | 3000 K        | 40°              |
|               | Grey ■ RAL 7042         | 2700 K        | 60°              |
|               | Black ■ RAL 9005        |               | Diffused         |
|               | Cor-ten ■ SX350F MA.SA. |               |                  |

### ACCESSORI / ACCESSORIES

- 307500012** Cavo neoprene 3x1 / Neoprene cable 3x1
- 307500019** Picchetto in acciaio / Steel picket
- 307500029** Anti abbagliamento alveolare / Non dazzling system

Accessorio cannocchiale asimmetrico / Asymmetrical telescope

## Descrizione / description

Proiettori orientabili per uso esterno IP66, potenza 6.7W. Installazione con staffa o picchetto in acciaio. Forma tonda, corpo in alluminio anodizzato. Finitura ottenuta mediante verniciatura a polvere. Disponibili nelle temperature colore 2700K - CRI90 / 3000K - CRI 90 / 4000K - CRI80, MacAdam Step 2. Ottiche 20°/40°/60°/Diffuso. Forniti con 1m di cavo neoprene sezione 3x1 mm. Durata L80 B20 a 100.000h Ta (temperatura ambiente) 25°. Versioni con alimentatore incorporato.

IP66 adjustable spotlights for outdoor use, wattage 6.7W. Installation with steel bracket or spike. Round shape, anodised aluminium body. Finish obtained by powder-coating. Available in colour temperatures 2700K - CRI90 / 3000K - CRI 90 / 4000K - CRI80, MacAdam Step 2. Optical lenses 20°/40°/60°/diffused light emission. Supplied with 1m of 3x1 mm section neoprene cable. Durability L80 B20 at 100.000h Ta (ambient temperature) 25°. Versions with built-in ballast.